



やまとらだより

● お月見の由来は？

「満月を眺めること」を意味します。
最も見頃となる9/20頃のことを「中秋の名月」と呼び、秋の真ん中あたりの満月が十五夜になります。
名前の由来は新月から満月になるまで15日かかるので「十五夜」と呼ばれています。

● お月見の意味は？

平安時代の貴族たちが月の満ち欠けに人の生き死にと通じるものを感じ取り満月の度にこぞって和歌を詠んでいたことが由来だとされています。
江戸時代にはいとと農作物の収穫時期と被ることから、豊作を祈るお祭りの1つとして日本行事に浸透しました。



● 「十五夜のコーディネート」

お月見の後は秋のコーディネートが楽しめるしつらえに。ずんどうのガラス花器に野ばらの枝を。実りの秋で赤とオレンジをメインに茶を入れることで落ち着いたコーディネートになります。

ブログでもご紹介しています。



今月のレシピ

お月見まんまるづくし献立 -お弁当にもピッタリ-

卵そばろにぎり

- ①卵を溶き、みりんとしょうゆを加え小鍋に入れて菜箸で混ぜながら熱し皿に取る。
- ②桜えびは耐熱カップに入れて電子レンジ(600W)に10秒かけ、細かく刻む。
- ③ご飯に①②を混ぜて2等分し、ラップで絞って丸く形づくる

ご飯 80g
卵 1個
みりん 小さじ2
しょうゆ 小さじ1/2
桜えび 5g

里芋の甘辛焼き

- ①里芋は皮つきのまま洗って耐熱皿にのせラップをして電子レンジ(600W)に2分、上下を返してさらに約2分かける。
- ②粗熱が取れたら皮をむいて縦半分に切り、片栗粉をまぶす。
- ③フライパンにサラダ油を中火で熱し、①を入れて焼き色をつけ、みりん、しょうゆの順に加えて煮絡め、器に盛りつけてごまをふる。

里芋(小) 3個
片栗粉 小さじ2
サラダ油 適量
みりん 小さじ2
しょうゆ 小さじ1
いりごま(白) 少々

鮭そばろにぎり

- ①塩鮭はひたひたの水と酒を加えて煮立て、弱火にして5分ほどゆでて皮と骨を取る。汁を捨てて鍋に塩鮭を戻し、しょうゆ、みりんを加えて水気がなくなるまで炒る。
- ②ご飯に①の1/3量と青じそを混ぜて2等分し、ラップで絞って丸く形づくる

ご飯 100g
青じそ(みじん切り) 2枚
鮭そばろ (1/3量を使用)
塩鮭(切り身) 1切れ
しょうゆ 小さじ1 酒 大さじ1
みりん 小さじ2



明太子チーズにぎり

- ①明太子は皮を取り除いてほぐし、みりんを加え混ぜる。チーズはみじん切りにする。
- ②ご飯に①を混ぜて2等分し、ラップで絞って丸く形づくる。

明太子 2cm
みりん 小さじ1
ピザ用チーズ 10g
ご飯 100g



暮らしの中にグリーン

どんなインテリアにもマッチし、お部屋に明るさや癒しをもたらしてくれるグリーン。背の高い存在感のあるグリーンは、フォーカルポイントとして楽しむことができます。窓辺や棚の上などの狭いスペースには、サボテンや多肉植物などの小さなグリーンをいくつか並べて飾ると素敵です。ガラスの容器に苔や小さな植物を寄せ植えたテラリウムは、容器やデザインが多彩。好みの容器や植物で、自分で作ることもできます。また土を必要としないエアプランツなら、壁に掛けたり、吊るしたり、アレンジも自由自在で、いろいろな楽しみ方ができそうです。グリーンを飾るときは、鉢カバーを部屋の雰囲気やインテリアと合った物にすると統一感が出て部屋に馴染みます。

これらのサインに気づいたら、 早めにメンテナンスを行いましょ。

●塗装が必要なわけ

外壁は毎日、風雨や紫外線にさらされているため、色あせや塗膜の汚れ、劣化が起きます。放置しておくとう防水性が失われ、外壁材や住まいの構造の劣化・雨漏りにつながります。

●外壁塗装を行うべき劣化のサイン

色あせ：色あせは劣化が始まっているサインです。

チョーキング：外壁を触ったときに手に白い粉がつくのは「チョーキング」と呼ばれる現象です。塗装の表面が劣化して防水効果が失われてきており、壁から建物内部に雨が染み込むことがあります。



塗膜の剥がれ：塗膜が膨れて剥離していたら、早めに対処しましょう。放置しておくとう外壁内部に雨水が侵入し、ひび割れ等を引き起こします。

クラック：ひび割れのこと。放置しておくとう雨水が侵入し、カビが発生したり、腐食が進み、住宅の構造にも影響するので、早急な対応が必要です。シーリングが劣化し、亀裂が生じている場合は、増し打ちや打ち替えを行い、目地部分からの雨水の侵入を防ぎましょう。

環境に配慮した 地中熱空調（地中熱住宅）

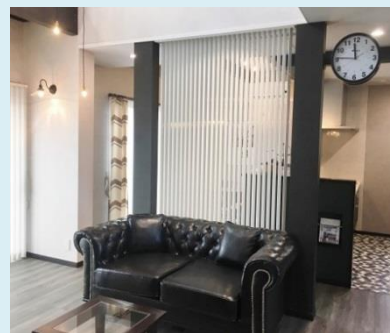
井戸水の利用で、環境に優しい！ゼロエネルギー住宅へ
二酸化炭素 使用電力 約50%カット

エアコンの風が苦手な方へ。
“輻射熱パネル空調”
優しく体の熱を奪ってくれて
気持ちよさに感動します！

風が無い
音がしない
臭いがしない
体に優しい

<今までの空調の悩み解決！>

- ・エアコンの風が苦手…
- ・ファンの音が気になる…
- ・フィルターの臭いが…



井戸水利用 冷暖房輻射熱パネル弊社施工例

一部自治体より設置に補助金が出ます。 **地中温暖化対策に対する補助金です。**

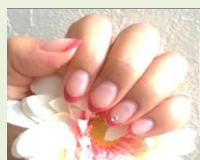
岐阜市50万円 大垣市100万円

子育てや介護支援の補助金等のリフォームもご相談下さい。



ロハスフェスタVo.2 開催します。

スイーツ、美容、小物雑貨のクリエイターさんが
岐阜南店モデルハウスで出店します



ネイルアート
自然化粧品作り
etc..



LOHAS FESTA
～ロハスフェスタ～
10/29 tue

フィアスホームが手がける
繰り返しの地震に強い
家づくり

インテリアや間取り
理想がカタチに
たくさんの施工例や実績がご
覧いただけます

健康に配慮した家づくり
再生可能エネルギー
地下水利用って？

ゆっくり相談できる
平日web予約も
オススメです！
キッズスペースもありお子様
連れでも安心

<https://ytrust-homes.co.jp/>



詳しくはHPをご覧ください。



LIXIL住宅研究所 FC 加盟店

フィアスホーム 岐阜南店

岐阜市下奈良1丁目10-1

ヤマカトラストホームズ株式会社



0120-551-570

SNS発信中

